

KOBE MIZUKIDAI

HIRAYA MODEL HOUSE



SEKISUI HEIM



平屋
モデルハウス

ウインズタウン
神戸みずき台

年代を問わず人気の「平屋住宅」
伸びやかなワンフロアに、セキスイハイム独自の工法が叶える、
広々とした大空間。

セキスイハイム近畿 神戸みずき台

7月末までの毎週 土・日に開催します
[開催時間] 10:00~17:00

週末フリー見学DAY

NO接客

“フリー見学DAY”のここがポイント

自分たちのペースで
見学できる!

スタッフなしで自由に
見学できる!

お子さまと一緒に
見学できる!

事前予約制

スタッフが現地に常駐しないため、お手数ですが前日までのWEB事前予約をお願いいたします。



ご予約はこちら

※「NO接客」とはご見学中にスタッフが接客しないことを指しております。※「フリー見学DAY」とはご見学中にスタッフが物件内にいない状態を指しております。※防犯上の観点より、建物近くにスタッフが待機しております。ご見学開始時と終了時にスタッフまでお声がけくださいませ。※物件内にすでに他のお客様がいらっしゃる場合も、入室前にスタッフにご一報いただき、お待ちくださいませ。

WEBにてご予約の上ご来場いただいた

法人提携先様限定で

QUOカードPay

5,000円分
プレゼント!

※特典は後日Eメールでのお届けとなります。
詳しくはセキスイハイム近畿のホームページをご確認ください。

新価格物件の“2階建て”も同時見学が可能です。モデルハウスと分譲住宅で『合計7棟』見学可！

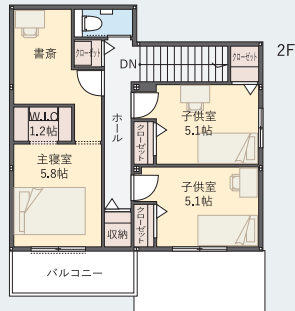
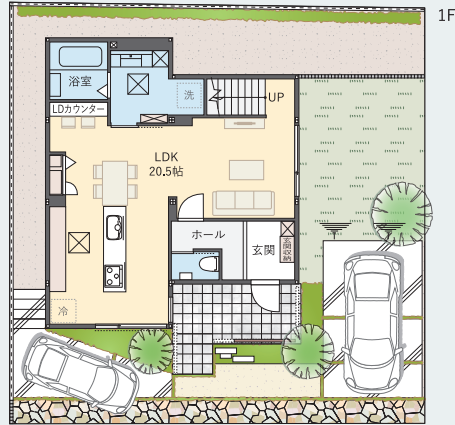
27-8号地

SmartPowerStation FX

3LDK + W.I.C + 書斎

■敷地面積 / 158.89㎡ (約48.06坪) ■延床面積 / 106.68㎡ (約32.27坪)
 ■1階床面積 / 55.85㎡ ■2階床面積 / 50.83㎡

■間取り



※掲載の間取・外構植栽図、内観完成予想図は設計図書に基づき描き起こしたもので実際とは多少異なる場合があります。車・家具・家電・備品等は価格に含まれません。
 ※W.I.C=ウォークインクローゼット



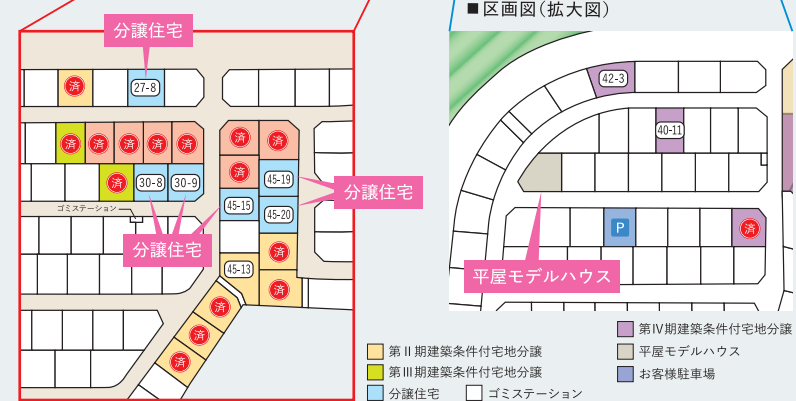
※写真は2026年3月撮影

■現地案内図



※「マップコード」および「MAPCODE」は弊社登録商標です。
 ※カーナビの機種によってはマップコードに対応していない場合があります。

■区画図 / 神戸みずぎ台



■神戸みずぎ台(全体概要) ●所在地 / 兵庫県神戸市垂水区みずぎ台213番、他 ●交通 / 神戸市バス「桃山台」バス停まで徒歩5~6分、JR神戸線「垂水」駅までバス16分、神戸市営地下鉄西神・山手線「名谷」駅までバス21~27分 ●開発総面積 / 213,851.57㎡ ●造成工事完了年月 / 令和5年10月完了済 ●総区画数 / 589区画(内セキスイハイム45区画) ●地目 / 宅地 ●区域区分 / 都市計画区域、市街化区域 ●用途地域 / 第一種低層住居専用地域 ●地域・地区・街区 / 第一種高度地区、名谷町社谷地区地区計画区域、土地区画整理事業地区(名谷町社谷土地区画整理事業) ●建ぺい率 / 50% ●容積率 / 100% ●建物の高さの制限 / 道路斜線制限、北側斜線制限、絶対高さ制限(10m) ●外壁後退 / 有(1m以上) ●その他の制限 / 宅地造成工事規制区域 ●道路幅員 / 約6.0m(アスファルト舗装) ●その他の法令に基づく制限 / 土地区画整理法、近畿圏の近郊整備区域及び都市開発区域の整備及び開発に関する法律、宅地造成及び特定盛土等規制法、土砂災害防止対策推進法、森林法、土壤汚染対策法 ●私道負担 / なし ●設備 / 電気: 関西電力(他の小売電気事業者の選択も可能です)、ガス: 都市ガス(大阪ガス)、上水道: 公営水道、下水道: 公共下水道、雑排水: 公共下水道、雨水: 側溝 ●その他費用 / 給水負担金: 66,000円(税込、口径20mmの場合)、設計審査手数料・完成検査手数料: 4,000円(非課税) ※神戸市みずぎ台では「まちなみガイドライン」を定めています。 ※まちなみガイドラインについては内容が変更となる場合があります。予めご了承ください。 ●取引態様 / 売主: セキスイハイム近畿株式会社 ●第III期建築条件付宅地概要 ●今回販売区画数 / 1区画 ●土地面積 / 199.58㎡ ●販売価格 / 2,621万円 ●第IV期建築条件付宅地概要 ●今回販売区画数 / 2区画 ●土地面積 / 154.29㎡・163.20㎡ ●販売価格 / 2,093万円・2,428万円 ●分譲住宅概要 ●所在地 / 兵庫県神戸市垂水区みずぎ台210番、他 ●今回販売区画数 / 6戸 ●敷地面積 / 155.42㎡(1区画) ~ 176.98㎡(1区画) ●延床面積 / 100.80㎡(1区画) ~ 114.20㎡(1区画) ●販売価格(税込) / 5,798万円(1区画) ~ 6,614万円(2区画) ●建物構造 / 軽量鉄骨造2階建 ●建築確認番号 / 第ERI-24011914号(令和6年4月17日) ●建物完成年月 / 令和6年9月完成済(27-8号地)、令和8年1月完成済(45-15号地)、令和8年3月完成済(45-20号地)、令和8年4月完成済(30-8号地、30-9号地、45-19号地) ●引渡し可能年月 / 令和8年6月 ●広告作成日 / 2026年6月7日 ●広告有効期限 / 2026年7月26日(コブ260607-1882)

建設業許可番号・国土交通大臣許可(特-3)第15589号 宅地建物取引業者免許番号・国土交通大臣(6)第6104号 (一社)関西住宅産業協会会員 (公社)近畿地区不動産公正取引協議会加盟

売主
 広告主

セキスイハイム近畿株式会社 神戸支店

〒651-0096 兵庫県神戸市中央区雲井通四丁目2番2号
 マークラー神戸ビル13階 TEL.078-251-8050

■お問い合わせ先「法人店」担当: 竹本

TEL.080-3469-4058