

広々とした空間で

二世帯でも充実の暮らし



Reuse Heim Campaign



セキスイハイムの展示場1棟を
リユース(再利用)して抽選で
当選者1名様にお譲りします。

パルフェJX ※熊本県エコラス展示場 築7年10ヶ月・2026年4月現在
●広告作成日/2026年4月10日 ●広告有効期限/2026年6月7日

Parfait

エコラスパルフェ 展示場プラン

建物
本体価格

1,980

 ※
消費税込
万円

- 延床面積/240.15㎡(72.64坪)
- 1階床面積/123.68㎡(37.41坪) ●2階床面積/116.47㎡(35.23坪)

※小数点第3位は切り捨てて表示 ※建築時期:2018年6月建築(築7年10ヶ月・2026年4月現在) ※展示場プランの場合、現在熊本県熊本市(現在のエコラス展示場)で展示しているプランより一部変更になります。

エコラスパルフェ 改造プラン

建物
本体価格

2,050

 ※
消費税込
万円

- 延床面積/107.49㎡(32.51坪)
- 1階床面積/53.97㎡(16.32坪) ●2階床面積/53.52㎡(16.18坪)

新しい環境発想の取り組み、
「リユースハイム」。



強く耐久性のあるハイムの構造体で実現する再生住宅。
工場で大半をつくるセキスイハイムだからできるご提案です。



※建物価格に消費税10%相当額を含みます。※上記価格は建物本体価格です。建築には別途費用(付帯工事費用等)がかかります。※遠隔地の場合、追加で輸送費がかかる場合があります。※写真及び図面に記載の家電、照明及び、家具、快適エアリーシステム、太陽光発電システム、外構、植栽等は記載の価格に含まれておりません。詳しくは裏面の物件概要をご覧ください。

敷地条件に合わせてプラン変更可能です。

展示場プランから変更の場合は、プランにより価格が異なります。プラン変更には、改造費が必要な場合もあり、その際、展示場プランの価格よりも高くなる場合がございます。予めご了承ください。なお、プランの変更をする場合は、元の展示場部材を一定割合以上使用していただきます。その結果、ご希望に添えない場合があります。また、設備の追加については、ご当選後別途見積りさせていただきます。※詳しくは裏面をご覧ください。▶

※事前エントリーをご希望の方は、メールまたはお電話にてご連絡ください。
本事前エントリー受付シートを受け取りにお伺いいたします。

4/25(土)より事前エントリー | 受 | 付 | 開 | 始 |

最新情報は
セキスイハイム近畿の
ホームページを
ご覧ください。



<https://www.816kinki.com/tkn/>

事前エントリー受付シート

- 今回のキャンペーンに事前エントリーする
- 営業から詳しい話が聞きたい
- セキスイハイムの詳しい資料が欲しい

私たちセキスイハイム近畿株式会社は、お客様情報の適正な取扱いに努めています。下記URLをご覧いただくか、お電話にて窓口までお問い合わせください。
ホームページ/ <https://www.816kinki.com> 個人情報に関するお問い合わせ/0120-067-816(受付時間/10:00~17:00 毎週水曜日・日曜日定休)
ご記入いただきましたお客様情報は、セキスイハイム近畿株式会社から住まいづくりや暮らしに役立つ情報をお届けすることに使用し、それ以外の目的で使用することはありません。

お名前

〒
ご住所

T E L

ご記入者 お申込み本人 配偶者 その他()

担当者:竹本 忠

電話番号:080-3469-4058

メールアドレス:t.takemoto@sekisui.com

セキスイハイム近畿株式会社 神戸支店

〒651-0096

神戸市中央区雲井通4-2-2 マークラー神戸ビル13階

TEL:078-251-4816 FAX:078-251-4827

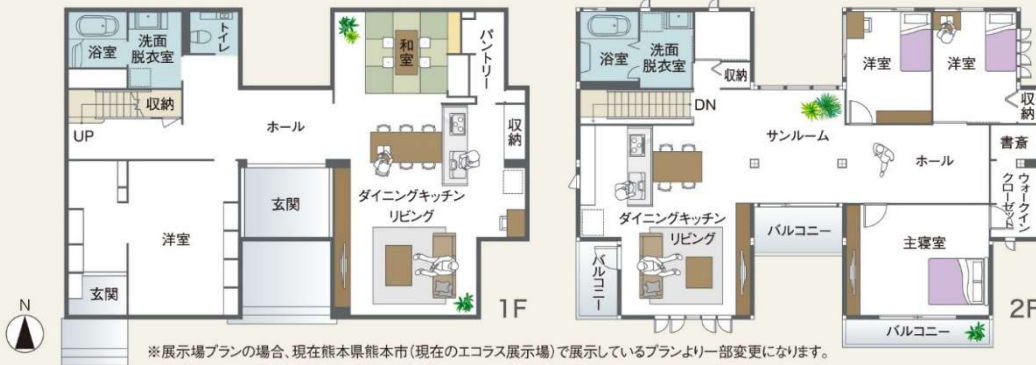
セキスイハイムの展示場1棟をリユース(再利用)して 抽選で当選者1名様にお譲りします。

展示場プラン Parfait
南入玄関 総タイル外壁

- 延床面積/240.15㎡(72.64坪) ※建築時期:2018年6月建築
- 1階床面積/123.68㎡(37.41坪) (築7年10ヶ月・2026年4月現在)
- 2階床面積/116.47㎡(35.23坪) ※小数点第3位は切り捨てて表示



建物本体価格 **1,980**万円 ※(消費税込) **5LDK+LDK(2F)+パントリー**
+WIC+浴室(2F)+洗面脱衣室(2F)



土地をお持ちでない方もお申込みいただけます。

※但し、土地は2026年6月29日(月)までにご用意ください。

事前エントリーから抽選までのスケジュール

まずは事前エントリー
表面記入欄にご記入いただき、担当営業にお渡しください。

お申込み
正式お申込みには、別途書類のご記入が必要となります。

建築予定地確認、他

調査ご報告

抽選番号決定
抽選にご参加いただくには、抽選番号の決定が必要となります。

本抽選
2026年
6月19日(金)

【事前エントリー及びお申込みにあたっての注意事項】●関西地区(兵庫県※、大阪府、京都府、滋賀県、奈良県、和歌山県、福井県の一部※播磨地域など兵庫県南西部を除く)及び、中部地区(愛知県、岐阜県、三重県)、九州地区(福岡県、佐賀県、大分県、長崎県、熊本県、宮崎県、鹿児島県※離島を除く)に当該展示場が建築可能な土地をお持ちの方。または当選後、ご契約までに同地区に土地をご用意できる方(お申込み販売会社の施工可能エリア内となります)※詳細は営業担当までお尋ねください。●事前エントリー及びお申込みは、1家族、1世帯につき1敷地、1口限りとなります。重複申込みと判断される場合(WEBとハガキにおいても重複不可)、2口目からは無効となります。●お申込み者多数の場合は抽選によって当選者を決定します。●お申込み者本人が建築し、居住することが条件となります。●当選した建築に関する権利を第三者へ譲渡することはできません。また売買、名義変更、質権設定その他の担保に供する等の処分を行ってはならないものとします。家族間での名義変更もできません。●同業者の方、ならびにセキスイハイムグループ関係者の方のお申込みはご遠慮ください。●お申込みの際は、印章・所得証明(源泉徴収でも可)の写し・建築地の敷地図をご準備ください。●事前エントリーは、WEBまたは専用ハガキで承っております。WEBでの事前エントリー期限は、2026年5月31日(日)23:59までです。専用ハガキの場合は、2026年5月31日(日)当日消印有効です。●展示場での正式お申込み締切は、2026年6月7日(日)となります。事前エントリーを行わずに直接各展示場にご来場いただき正式お申込みすることも可能です。FAX・電話での事前エントリーはできません。【物件概要】●今回お譲りする建物は、エコラス展示場(ハルフェJX・築7年10ヶ月)です。[2026年4月時点]●譲渡価格は、エコラス展示場プランが1,980万円(消費税10%込)、改造プラン例が2,050万円(消費税10%込)です。●再利用設備はキッチン、洗面、バス、トイレに限ります。●譲渡価格には展示場の本体構造、内外装、室内電気配線工事、標準設備一式、標準基礎、運賃、消費税、IHヒーター、CO2ヒートポンプ給湯器(エコキュート)が含まれます。●ただし次のものは譲渡価格には含まれません。土地、屋外の電気配線工事、給排水・ガスの配管工事、造園・門柱・門扉等の外構工事等、特殊基礎、浄化槽、建替えに伴う移築先の旧家屋の解体工事費、プラン改造に伴う改造費用及び展示場での使用設備機器のうち応接セット、ダイニングセット、ベッド、座卓、エアコン、冷蔵庫、洗濯機等の家具調度品類や照明、カーテン、太陽光発電システム、蓄電システム、快適エアリー、収納造作工事、特殊造作工事(床タイル仕上げ、造作家具等)、ステップ(玄関ステップを除く)及びぬれ縁、建築確認申請料及びその他の諸費用、別途費用にかかる消費税はご負担いただけます。●プラン変更した場合やオプション仕様等を追加した建物本体金額や建物本体以外に必要な金額は、当選確定後、正式お見積りをさせていただきます。●遠隔地の場合、追加で輸送費がかかる場合があります。●間取り図に記載の家具等はイメージです。●オプション仕様等を追加した場合やプラン変更した場合は、その改造内容により、譲渡価格が展示場プランよりもアップする場合があります。●環境配慮のため元の展示場部材を一定割合以上使用していただく関係上、間取り等に制約が出る場合があります。●移築に関して、一部再利用できない設備・部材等がある場合があります。●部分的に新規部材で対応する場合は、再利用部分との色違い・仕様違いが発生する場合があります。●ユニットを再利用するため、住宅性能表示制度、フラット35(35Sを含む)、長期優良住宅は使用できません。●使用に差し支えない小キズ等がある場合があります。●展示場プラン・改造プランに関わらず、ユニットを工場でリニューアル後、移築いたします。●今回のリユースハイムキャンペーンの対象展示場は、多雪を想定した設計となっております。建築地の条件下での構造計算の結果、補強柱の追加やユニットの変更が必要となる場合があります。また最深積雪量によっては建築できない場合があります。●その他法令・敷地条件・工事条件・道路条件や、強風地域、防火地域で建築できない場合、また、その他の理由により、建築が不可能な場合があります。その場合は、ご当選された場合でも無効となりますので、あらかじめご了承ください。

【抽選方法】●本抽選は、セキスイハイム九州(株)にて2026年6月19日(金)に行います。なお、この際、当選者が上記条件を満たさない場合を想定し、次点者1名、次々点者1名の抽選も行います。●当選者が上記条件を満たさない場合、当選権利が次点者に繰越されます。●当選者、次点者、次々点者が当選権利をご辞退される場合、辞退届のご記入が必要となります。●候補者全員がご辞退(または建築不可)だった場合、当該展示場は次回以降のリユースハイムキャンペーン企画の対象展示場とさせていただきます。●ご当選の結果は2026年6月19日(金)に当選者、次点者、次々点者ご本人様に直接ご連絡いたします。またセキスイハイム近畿(株)・セキスイハイム中部(株)・セキスイハイム九州(株)のWEB上でも2026年6月19日(金)18:00頃当選者、次点者、次々点者の抽選番号、エリア名とイニシャルを公開します。●ご契約期限は2026年6月29日(月)午前中入金締切までとなります。【着工期間】●着工期間は、2026年11月30日(月)までの当社指定日とさせていただきます。工期・工程は当社に一任いただきます。(都合により前後する場合があります。)

掲載の情報は、2026年4月時点のものです。広告有効期限/2026年6月7日(日)

セキスイハイム近畿株式会社

私たちセキスイハイム近畿株式会社は、お客様情報の適正な取扱いに努めています。右記URLをご覧ください。お電話にて窓口までお問い合わせください。ホームページ<https://www.816kinki.com> 個人情報に関するお問い合わせ先/0120-067816(受付時間/10:00~17:00 毎週水曜日・日曜日・休日)