

暮らしと暮らし、  
家族と家族、  
育つまじ。



夫婦愛や家族愛の強いペンギンは、幸せのアイコンです！

小学校をはじめ保育園や幼稚園もすぐ！

直結で阪神百貨店やショッピングモールが！

ららぽーと甲子園や阪急西宮ガーデンズへも自転車なら気軽！

カフェやレストランなどショップも豊富！

東三公園や久保公園(交通公園)などいろんな公園がすぐ近くに！

毎日の買い物にも便利なお店いっぱい！

兵庫県警察職員の皆様へ  
通常は販売価格(税別)1%割引ですが「けいしんの住宅ローン」をご利用になられると・・・  
販売価格(税別)2%割引  
【まずは紹介カードの発行をお願いします。】

ワコーレ  
総96邸の新築分譲マンション

レジデンス  
南向き中心  
3方角地

グリーン  
緑地率  
約20%

コーライフ  
駐車場81台  
月3,000円(税込)

※掲載のエアリアルイラストは概略図のため省略されている道路・施設等があり実際の位置関係とは異なる場合があります。建物の形状・色調・植栽・向きのスケッチ等実態とは異なります。※掲載の外観完成イラストは、設計図に基づき起こしたもので、資材の指導、施工上の都合等により建物の形状・植栽等に差異が生じる場合があります。また、イラスト表現のため、向きやスケール・色調は実際とは異なります。あらかじめご了承ください。

# 総96邸の Wakohre City Nishinomiya Big City Project ビッグシティプロジェクト ワコーレシティ西宮スタート

今すぐ裏面とホームページをCheckしよう！

「ワコーレシティ西宮」優先案内会開催 来場予約受付開始

お問い合わせは 0120-050-241 ワコーレシティ西宮 | QRコード

SHOPPING!

スーパーやドラッグストアなど、ショッピング施設が徒歩圏に充実!

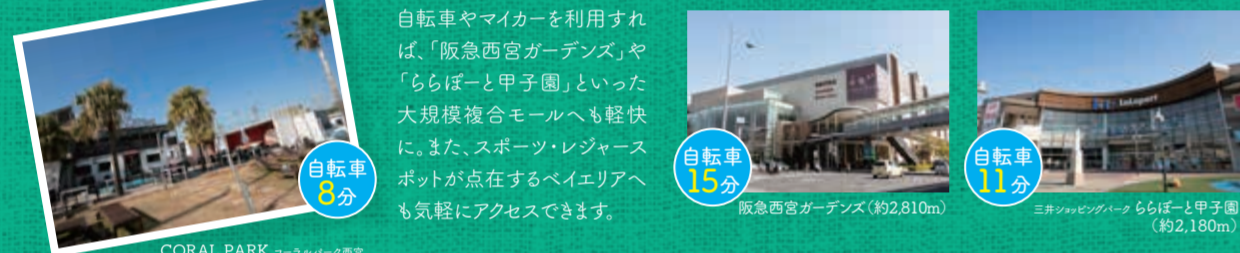
「関西スーパー」や「コープ」といったスーパーをはじめ、ドラッグストアやホームセンター、大型家電量販店など、多彩なショッピング施設が徒歩圏にたっぷりと。欲しいモノを欲しいときに手に入られる利便環境が整っています。



CYCLING AREA!

「西宮北口」・「甲子園」エリアや、「ベイエリア」にもサイクリング気分で気軽に。

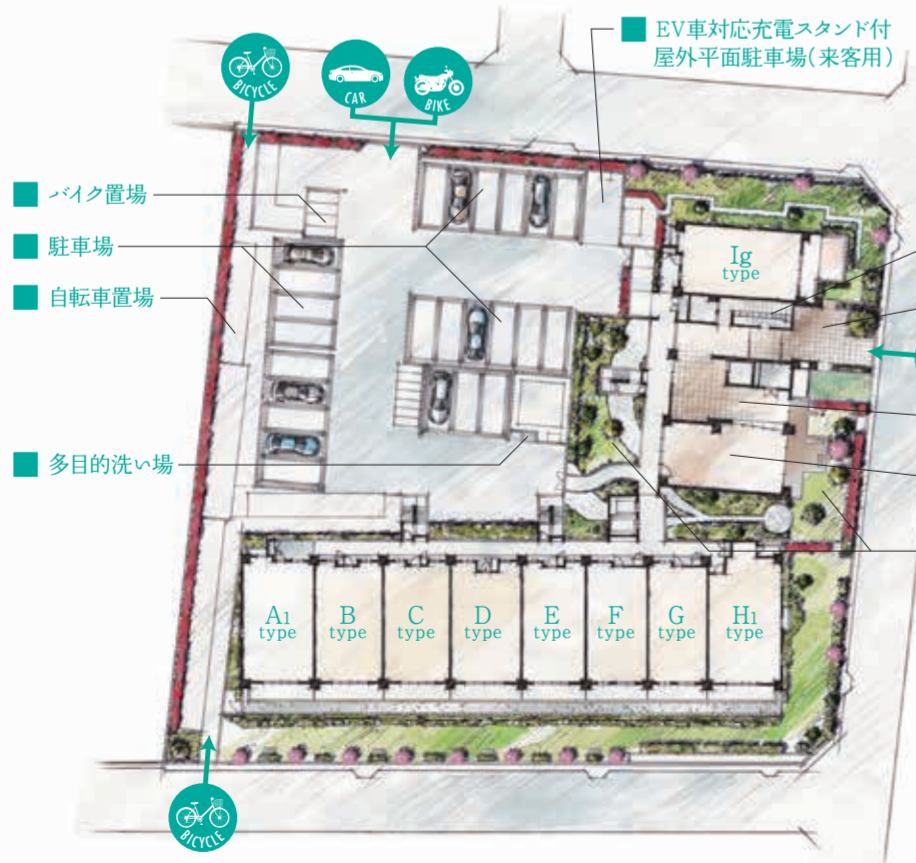
自転車やマイカーを利用すれば、「阪急西宮ガーデンズ」や「ららぽーと甲子園」といった大規模複合モールも軽快に。また、スポーツ・レジャースポットが点在するベイエリアへも気軽にアクセスできます。



BIG PROJECT!

南向き中心、総96邸。理想の暮らし心地を追求したレジデンス。

南・東・北の3方角地を活かし、南向き中心の豊富な住戸プランをご用意。また、ゆとりある敷地には、中庭や緑豊かな植栽をプランニングするほか、約84%の駐車場設置率を実現(月額使用料(予定):3,000円〜)。理想的な暮らし心地をごとまで追求し、永住にふさわしいレジデンスを創造します。



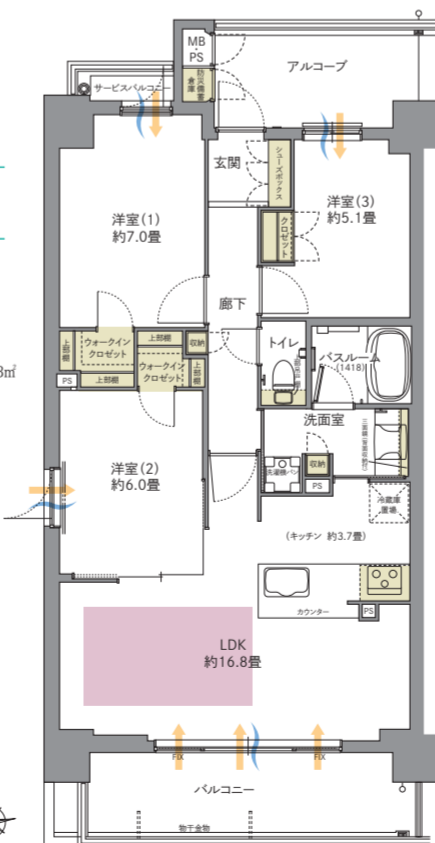
PLANNING!

1LDK+S~4LDK。全16タイプの豊富なプランバリエーション。

A2 type 3LDK

住戸専有面積 / 75.82㎡

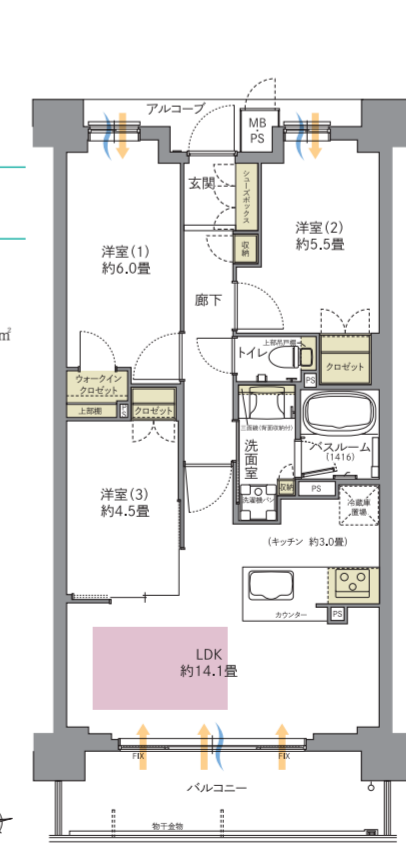
すべての居室に開口部を設けた、開放感あふれる3LDK南西角住戸。ウォークインクローゼット・シューズボックスなど、空間をすっきりと整理できる収納。



E type 3LDK

住戸専有面積 / 65.18㎡

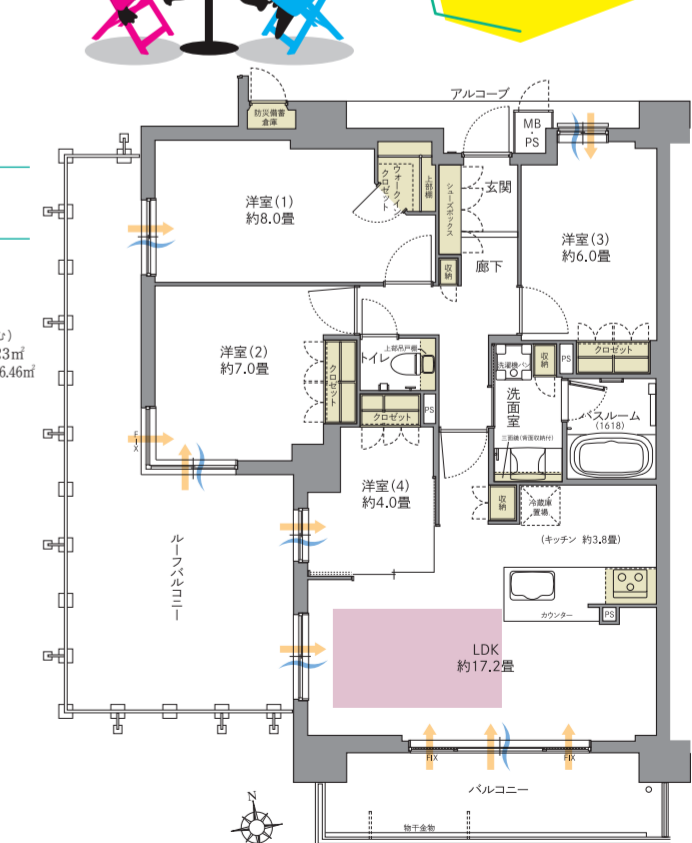
南向きのワイドLDKを中心に、家族ののびやかなライフラインが広がる3LDKプラン。間仕切りを開放すればLDKと体的に活用でき、さらに広々と印象空間となる洋室(S)。



P type 4LDK

住戸専有面積 / 90.11㎡

採光・通風に恵まれた開口部を豊富に設計。贅沢な木の広さを確保した4LDK南西角住戸。光と風を浴びて悠々とくつろげる。ゆとりに満ちたルーフレベニュー。



予告広告 ※本物件は販売を開始するまで契約または予約の申込はお受けできません。また本広告が当物件公式WEBサイト(https://www.wadakohtan.info/city-nishinomiya/)にて実施します。(2024年5月上旬掲載予定)※販売戸数は未定です。また、一括販売をするか分区分け販売をするかが確定しておらず、販売戸数が未定のため、物件概要は全販売戸数に対しての内容を記載しております。販売戸数・専有面積・販売価格等の確定情報は本広告において明示いたします。

お問い合わせ 0120-050-241 ワコーレシティ西宮 | 和田興産 J-WILL