

高翔

SINCE 1989

House Collection Ashiya

Takasho
RC home

高翔 | Takasho
® House Collection Ashiya ®

〒659-0068 兵庫県芦屋市業平町6番11-101

tel : 0797-21-3313 / 受付時間 9:00-18:00 (火・水曜日除く)

Takasho Group Link >>



Takasho RC home 6つの特徴

未来の暮らしにも寄り添う、
スタイリッシュで自然災害に強いTakashoのRC住宅(鉄筋コンクリート住宅)。
見た目も、性能も重視した、親・子・孫と世代を繋いで住み続けられる家。

地震につよい
引っ張りに強い鉄筋と圧縮に強いコンクリートの良いとこどり。まるで自宅が避難所に

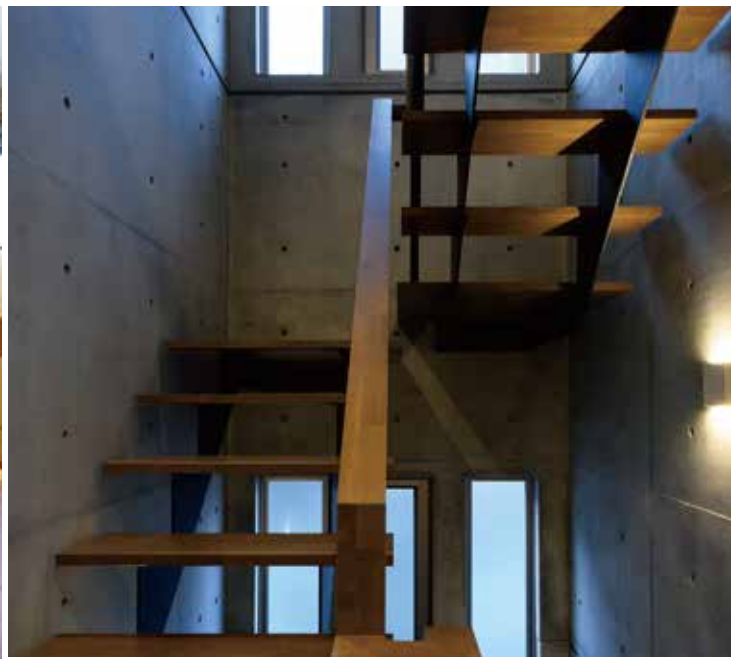
火災につよい
燃えにくい鉄筋コンクリート素材で延焼を防ぎ、住宅密集地でも安心

一年中快適な暮らし
暑い日も寒い日も家の中は快適に。気密性の高さは省エネにもつながります

すぐれた耐久性
RC住宅の耐用年数は木造住宅の2倍以上。長期間安定して建物を維持することが出来、
100年先も安心出来る住まいへ

しっかりとした遮音性
ピアノや楽器演奏も周囲を気にせず楽しめます

自由度の高いデザイン
柱をなくした空間や希望の間取り、曲線を取り入れたデザインなども思いのまま



05 Takasho RC home



Takasho RC home

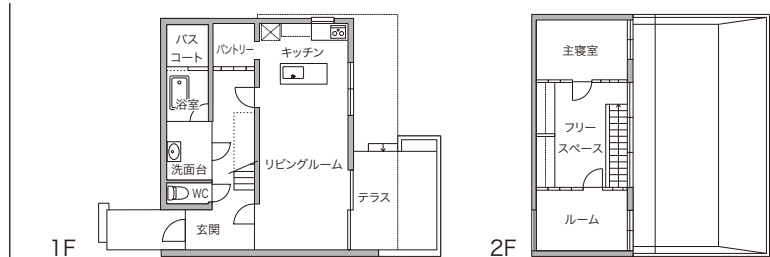
01

暮らしやすさと居心地の良さを両立、
いつか夢見たような懐かしい場所
無柱空間が作り出す広々としたリビングは
RC造ならではの

Takasho RC home 04



延床面積 95.58㎡ (28.91坪)
 間取り 2LDK
 1F 63.18㎡ (19.11坪)
 2F 32.40㎡ (9.79坪)



Takasho RC home

02

外断熱工法で室内はより快適に、
 内装は打ち放しコンクリートでコストは抑えめに
 計算し尽された塀の高さ、窓から映る景色に
 季節の移ろいを感じる





延床面積	174.10 m ² (52.66坪)
間取り	4LLDDKK
1F	95.64 m ² (28.93坪)
2F	78.46 m ² (23.73坪)

1F

2F



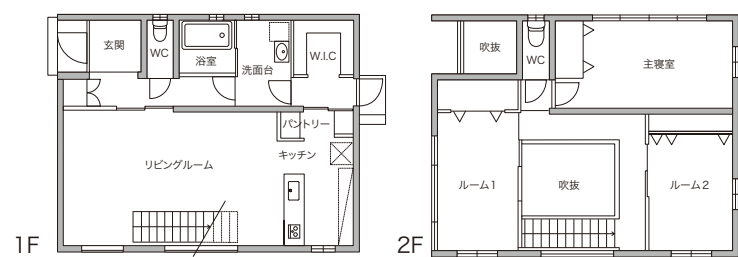
Takasho RC home

03

2世帯のライフスタイルに寄り添い、
次世代にのこす安心安全の住まい
外観の重厚さとは一転、内装アレンジで
ぬくもりのある空間を演出



延床面積 119.28㎡ (36.08坪)
 間取り 3LDK
 1F 64.80㎡ (19.60坪)
 2F 54.48㎡ (16.48坪)



Takasho RC home 04
 吹き抜けから陽の光が降り注ぎ、
 あたたかなりビングに家族が集う機能性と
 やさしさを兼ね備えた安心して暮らせる家



Takasho RC home

05

無駄をそぎ落とし、利便性と
コンクリートのシンプルさをとことん追求
思わず「Awesome!」と声を上げたくなる
オリジナリティに溢れた家



家づくりの流れ

はじめての家づくりにはわからないことがたくさん。ここでは家づくりがどのように進んでいくのか、流れを簡単にご案内します。
実際に建てていただく際には、工事にかかる期間も含め担当者が詳しいご説明をいたします。

step / 01

家づくりご相談スタート

どのような家で暮らしたいか、どこでお住まいされたいか、ぜひお聞かせください。家づくりのご予算、ご希望エリアや、お仕事のご都合、お子様の入学時期、イメージや間取りなどもお申付けください。お電話、又はメールでご予約もできます。

☎ 0797-21-3313

✉ info@takasho.com

step / 02

資金計画をたてる

家づくりの資金計画の打合わせをします。現在の家賃、生活費などから考慮し、お客様に無理がないよう考えていきます。ご希望であればライフプランナーに相談も可能です。

step / 03

融資事前審査

住宅ローンでのご計画の方は、金融機関の事前審査を受けるため必要な書類をご準備ください。書類提出から1週間程度で結果が出ます。

step / 04

土地選び・敷地調査

ご提案した土地や、土地情報で気になる物件がありましたらご連絡ください。ご意思の表示として不動産屋に買付証明書を出し、仮押さえをします。

step / 05

仮設計プランのご提案・仮概算見積り提出

土地に合わせて改めてお客様の暮らしかた、間取り、イメージを聞かせていただき、その内容と敷地の調査の結果をもとに、プランの作成をしていきます。建物はCGパースで立体的にご覧いただけ、完成が想像し易いです。おおよそのプランが決まりましたら概算で見積をお出しします。

step / 06

設計申込

株式会社高翔がお客様の家づくりのパートナーとして相応しいか最終判断をお願いします。お申込みいただけましたら、更にお客様の家づくりのお力になれるよう最善を尽くします。この時にお申込み金をお支払いください。ここからが本当のスタートです。

step / 07

土地契約

不動産屋と土地売買契約を結びます。この時、手付金が必要になります。

※住宅ローンで土地を購入される場合、ローンの本申込や、つなぎ融資の申込が必要となります。

step / 08

プラン詳細打合せ・ショールーム見学・プラン決定・見積書提出

お客様のご要望をお聞きし、建物や設備のご提案をします。お気に入りの画像などがあればご提示ください。ショールームの見学も可能です。プランの詳細を決め、決定プラン図と見積書を作成いたします。

step / 09

建築工事ご契約

確定プラン図、見積書をご確認の上、ご署名・ご捺印をお願いします。この時に契約金をお支払いください。いよいよマイホームの建築工事がスタートしていきます。ローンご利用の方は、ローンの本申込やつなぎ融資の申込を終えてください。

step / 10

着工

ご希望で地鎮祭を行います。着工前に近隣の方へのご挨拶、現地で工事担当と一緒に建物の配置の確認を行います。着工前に着手金、上棟前に中間金のご準備をお願いします。

step / 11

完成・お引渡し

最終金のご精算の終了と一緒に、家の鍵をお受取りください。併せて、建物や設備関係の保証書と、取扱説明書をお渡しします。高翔ファンコミュニケーションは、各種火災保険プラン、設備の延長保証、365日24時間対応の駆け付けサービスの提案なども可能です。ぜひご加入をお願いします。

step / 12

アフターサービス

ご入居後、定期訪問と点検をおこないます。定期点検サービス以外でも、なにか気になることがございましたら、お気軽にご連絡ください。

RC住宅の特徴

地震につよい(耐震性)

RC造は木造住宅に比べて耐震性が高いと言われています。その理由は、鉄筋コンクリートの持つ特性が耐震性に有利に働くためです。コンクリートは圧縮に強い反面引っ張りには弱い素材ですが、鉄筋は圧縮には弱く、反対に引っ張りには強い性質です。コンクリートの中に鉄筋を入れることで圧縮にも引っ張りにも強い部材となり、それぞれの利点が組み合わさった地震に強い構造と言えます。

しっかりとした遮音性・一年中快適な暮らし(高气密性)

RC造の壁はコンクリートを流し込んで造られるため、高い密度で隙間が出来にくく、そのものが構造体として分厚いことから音を通しにくくなります。またRC造ならではの気密性の高さが遮音性を高める要因ともなります。外の騒音などが気になりにくくなり、中の音も漏れにくくなるため、ピアノなどの楽器演奏も思いのままに。交通量の多い立地でも静かな空間を作り出すことが出来ます。

火災につよい(耐火性)

鉄筋とコンクリートという、どちらも燃えにくい材質で作られているRC造は、柱や壁などがコンクリートで造られているため、木造住宅に比べて火災には十分強いと言えます。RC造は建築基準法では「耐火建築物」とされています。万が一火災が発生しても、建物の構造が倒壊することはほとんどありません。

自由度の高いデザイン

木造住宅では実現しにくい仕切りや柱のない広々とした空間や、大きな開口部を作ることが出来ます。規模やデザインで制限がかかりやすい木造に比べ、ダイナミックな曲線や円形のような個性的な外観なども自由に設計出来るため、「自分が思い描いた家」が実現しやすいのもRC造住宅の特徴と言えるでしょう。

会社概要

社名	株式会社 高翔	有資格者	一級建築士 3名
代表者	中間 秀一		二級建築士 5名
創業	平成元年8月1日		一級建築施工管理技士 3名
資本金	2,000万円		二級土木施工管理技士 1名
所在地	〒659-0068 兵庫県芦屋市業平町6番11-101号		インテリアコーディネーター 2名
TEL	0797-21-3313		宅地建物取引士 13名
FAX	0797-21-0708		賃貸不動産経営管理士 1名
E-mail	info@takasho.net		不動産後見アドバイザー 1名
事業内容	不動産売買・仲介事業 投資用・事業用不動産事業 建築・リフォーム事業 (住宅 / 集合住宅 / テナント / 医療・福祉施設など)	住宅保証制度	(株)日本住宅保証検査機構 住宅保証機構(株)
許認可免許	宅地建物取引業者免許 ↳国土交通大臣(1)第9949号 特定建設業許可 ↳兵庫県知事許可(特-29)第216935号 一級建築士事務所 ↳第01A02187号	法律顧問	澤田政道法律事務所 神戸東灘法律事務所
所属団体	公益社団法人 全日本不動産協会 公益社団法人 不動産保証協会	主要取引銀行	徳島大正銀行 みなと銀行 関西みらい銀行 山陰合同銀行 三井住友銀行 播州信用金庫 他
		グループ会社	株式会社高翔バイセル 株式会社高翔トータルサポート 株式会社サンオリエント

沿革

1989年(平成元年)8月	プライム産業株式会社設立 不動産売買仲介事業開始
1990年(平成2年)12月	株式会社高翔へ商号変更
1991年(平成3年)1月	神戸市中央区へ事務所移転
1994年(平成6年)7月	分譲住宅事業開始
2002年(平成14年)11月	芦屋市へ事務所移転 ハイスペック注文住宅事業開始
2008年(平成20年)1月	一般建設業から特定建設業へ許可変更 特殊建築物事業開始(集合住宅や介護施設等) 代表取締役社長に中間秀一が就任
2019年(令和元年)7月	投資用・事業用不動産事業開始 (商業ビルや賃貸マンション)
2022年(令和4年)2月	株式会社サンオリエント M&A RC住宅事業開始



代表取締役 中間 秀一

RC住宅への思い

あなたが家を建てようとしたとき、
そこにRC住宅<鉄筋コンクリート造>という選択肢はありますか。

RC住宅は予算が高すぎる、
RC住宅に向いていない、
そもそも一般の住宅をRCで建てられるのだろうか。

そんな不安や疑問を解消すべく、
株式会社高翔はRC事業をはじめました。
一般向けRC住宅の建築に特化した、
岡山県の株式会社サンオリエントを迎え入れ、手を組み、
『阪神間でRC住宅を建築する』という
新しい選択肢をご用意いたしました。

地震に強く、安全に長く暮らせるRC住宅を
皆様の手が届く価格帯でご提供いたします。
地震や水害などの自然災害は、年々激甚化の一途を辿っています。
災害リスクからあなたの大切な家族を守るために、
今まで考えたことのなかった未来のその先へ。
私たちと共に、RC住宅の扉を開いてみましょう。

中間 秀一